

Winkelcentrum, woningen en appartementen Hanzewijk te Kampen

Samensmelting van een winkel-, woon- en verblijfsgebied op 3 meter boven maaiveldniveau.

Project:

Winkelcentrum met 87 woningen Hanzewijk te Kampen

Opdrachtgever:

Multi Vastgoed B.V. te Gouda en deltaWonen te Zwolle

Architect:

Heren 5 architecten te Amsterdam

Bouwkundig aannemer:

Trebbe/Salverda Bouwcombinatie

Wédéflex Dealer:

Dolfsma Dakbedekkingen te Kampen

Daktuinspecialist:

Wencop Hoveniers te Barneveld

Omvang dakoppervlak:

Ca. 6.000 m²

Wédéflex producten:

- Wédékal 7
- Wédéflex Maaiveldbaan
- Wédéflex D4 No Roots
- Wédébase 446
- Wédéflex Mineral
- Wédémec ZK



Betonvloer

De Hanzewijk is een naoorlogse stadswijk die aanvankelijk circa 1.500 portiek-etagewoningen telde. De wijk is gebouwd tussen 1949 en 1958 om de grote woningnood na de oorlog te kunnen ledigen, de zogenaamde "wederopbouwtijd". Deze huurwoningen voldeden na verloop van jaren niet meer aan de eisen van de tijd. De bouw- en woontechnische staat van de woningen was zodanig dat er grote investeringen nodig waren. Er kon niet worden voorkomen dat de wijk verpauperde, vandaar dat ook onder bewoners een groot draagvlak bestond om de Hanzewijk te herstructureren. Het westelijke deel van de Hanzewijk, met ongeveer 500 portiek-etagewoningen, is omstreeks 1995 vernieuwd. Anno 2005 is het revitaliseringplan voor de rest van de wijk opgesteld. Alle overige flats in de wijk worden gesloopt en men is begonnen met nieuwbouw. Bron: rapport "Woonwijken van Kampen, een ruimtelijke analyse" door Gert Hoefnagel, cluster stedenbouw van het team Ontwerp & Inrichting.

Multi Vastgoed B.V. Gouda en deltaWonen Zwolle zijn een samenwerking aangegaan en is een project uitgezet voor het realiseren van een winkelcentrum met eengezinswoningen en appartementen. Het werk is gegund aan de Bouwcombinatie Trebbe/Salverda. Een knap staaltje ontwerp door Heren 5 architecten te Amsterdam. En om aan alle wensen

van de bewoners en eigenaren te voldoen, is door de ontwerpers een grote greep in de creatieve trommel gedaan.

Goed bereikbare supermarkten met voldoende parkeergelegenheden bij en rondom het winkelcentrum. Kwalitatief goede, moderne woningen en appartementen op het winkelcentrum. Bereikbaar door middel van loopgebieden en paden afgewisseld met begroeiingen in en om intensieve daktuinen, ontworpen door TLU landschapsarchitecten Utrecht en op uitvoeringsniveau uitgewerkt door Wencop Hoveniers. Door Dolfsma Dakbedekkingen is het dakbedekkingssysteem aangebracht. Ter plaatse van de daktuinen en leefgebieden is op de vol betonnen dakvloer op afschot een Wédéflex Maaiveldbaan volledig verkleefd in Wédékal 7 aangebracht. Tijdens de bouwfase heeft deze gediend als noodlaag.

Na gereedkomen van het metselwerk aan de woninggevels is de Wédéflex Maaiveldbaan gecontroleerd en hersteld waar beschadigingen aanwezig waren. De wortelwerende dakbaan Wédéflex D4 No Roots is hierna volledig verkleefd op de Wédéflex Maaiveldbaan, volgens de brandmethode en conform de procedure voor intensieve daktuinen 10 dagen onder water gezet voor overdracht naar de hovenier.



Trekproef vaststelling hechting Wédékal 7 op betonvloer

Dat het geheel planningtechnisch een huzarenstukje vergde voor bouwkundig aannemer is misschien overbodig om te vermelden, maar zeker chapeau voor allen die een steentje hieraan hebben bijgedragen. Na 10 dagen heeft gezamenlijke overdracht naar de hovenier plaatsgevonden middels controle in, onder, langs en op het vrij te geven dakdeel. Waarna de mannen van Wencop het uiterlijk van het winkel-, woon- en verblijfsgebied konden realiseren.

Dat alles kwalitatief hoogwaardig gerealiseerd is blijkt ook zeker uit alle positieve reacties.



Wédéflex Maaiveldbaan als werkvloer



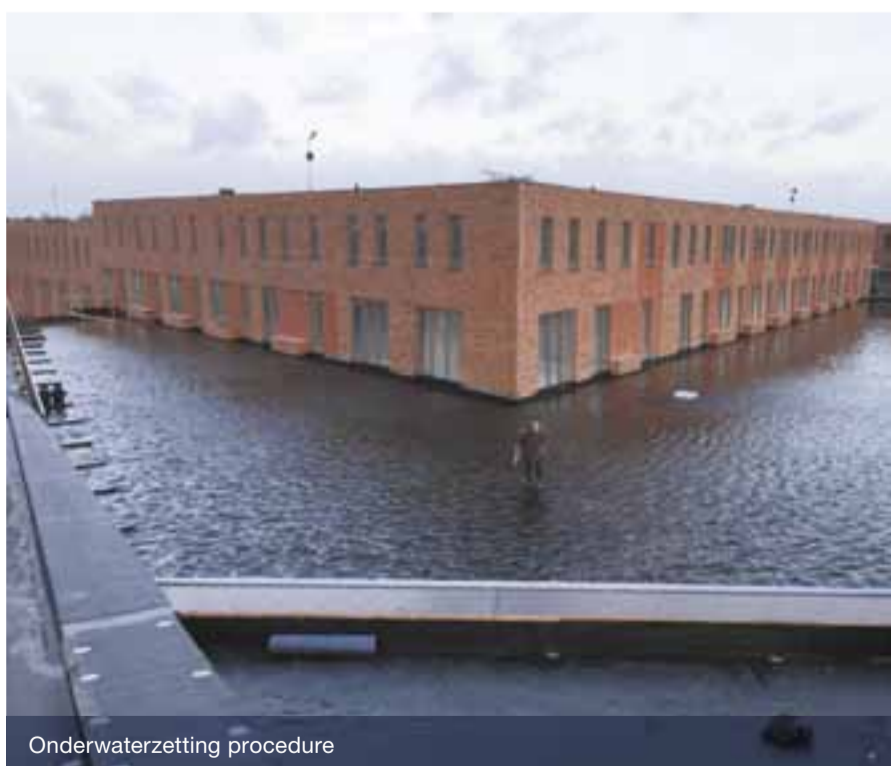
Isolatie, type Roofmate XPS met Roofmate MK, HDPE scheidingslaag in microvezelstructuur



Toplaag Wédéflex D4 No Roots met hekwerk detail



Aanbrengen van straatwerk



Onderwaterzetting procedure



Overzicht loopgebied met intensieve daktuingedeelten